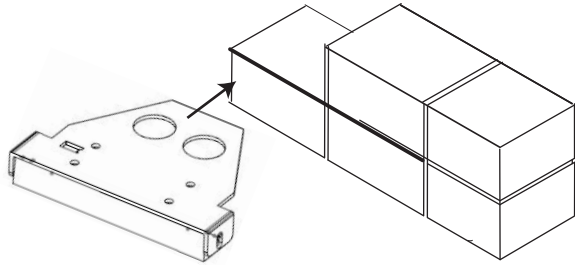
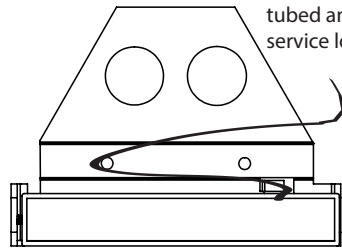


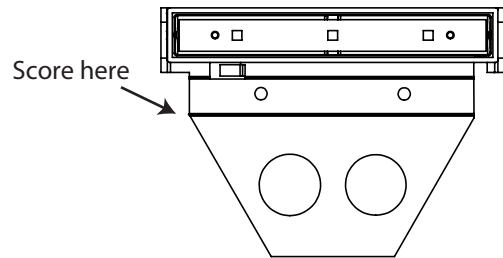
### Masonry installation



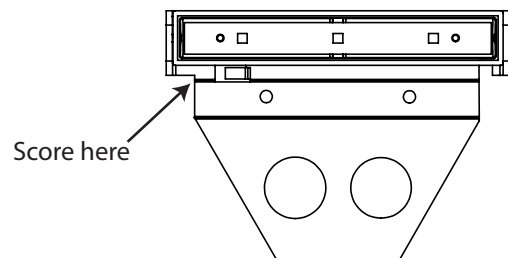
Wires can be shrink tubed and tied into a service loop as shown



### Direct Surface Mount Option #1



### Direct Surface Mount Option #2



## Start Here

**SAFETY WARNING: TURN POWER SUPPLY OFF DURING INSTALLATION. IF NEW WIRING IS REQUIRED, CONSULT A QUALIFIED ELECTRICIAN OR LOCAL AUTHORITY FOR CODE REQUIREMENTS.**

#### Operation Notes:

1. This fixture is designed to be operated with Hinkley approved 12 Volt AC systems and some 12VDC systems. Please contact Hinkley for more information.
2. Full range dim by using a MLV-type dimmer control on the 120 VAC side of 12 VAC transformer.
3. Tighten #1 Philips screws on sides of LED engine once aiming is completed. Take out screws if LED engine needs replacement.

#### Luminaire Wiring:

1. To prevent electrical shock, disconnect transformer from electrical supply before installation or service.
2. Run wire to luminaire according to local building practices before installation. The fixture has a customizable mounting bracket to ease installation.
3. Strip the two wire leads from the luminaire and connect to the main supply wire using the wirenuts. Fill wirenuts with appropriate silicone to waterproof. (consult wiring instructions from the transformer or power supply).
4. Shrink tube wires
5. Place wires into a service loop as shown in drawing.

#### Luminaire Mounting:

This fixture can be mounted in any position. This instruction sheet shows 4 options of mounting.

#### For Masonry Installation:

Locate desired position of luminaire and set in place with mortar. Luminaire mounting plate should be set into mortar or cap adhesive between bricks. For existing walls, use a circular saw with a 7 and 1/4 inch blade to remove the mortar between the bricks. Insert the fixture, and seal cut with PL or other adhesive mortar.

#### For Direct Surface Mount:

1. Locate desired position on the luminaire. Score and break off the main mounting bracket.  
Note: The best way to score the channel then bend. Turn the fixture over then score the crease to break.
2. Hold luminaire in position and drill pilot holes into surface where fixture will be attached.
3. Using the appropriate fasteners or screws (not supplied) for your surface, secure fixture in place.  
Note: Utilize the small section of the mounting bracket for deeper surfaces.

## Empieza Aqui (Spanish)

**ADVERTENCIA DE SEGURIDAD: VUELTA DE ALIMENTACIÓN DURANTE LA INSTALACIÓN. SI NUEVO CABLEADO SE REQUIERE, CONSULTE A UN ELECTRICISTA CALIFICADO O LOCAL AUTORIDAD PARA REQUISITOS DEL CÓDIGO.**

#### Notas de la operación:

1. Este dispositivo está diseñado para funcionar con sistemas de 12 voltios CA aprobados por Hinkley y algunos sistemas de 12 V CC. Comuníquese con Hinkley para obtener más información.
2. Regule el rango completo usando un control de atenuación de tipo MLV en el lado de 120 VCA del transformador de 12 VCA.
3. Apriete los tornillos Philips n. ° 1 en los lados del motor LED una vez que haya completado el objetivo. Saque los tornillos si el motor LED necesita ser reemplazado.

#### Cableado de luminarias

1. Para evitar descargas eléctricas, desconecte el transformador de suministro eléctrico antes de la instalación o el servicio.
2. Tienda el cable hasta la luminaria de acuerdo con las prácticas de construcción locales antes de la instalación. El accesorio tiene un soporte de montaje personalizable para facilitar la instalación.
3. Pele los dos cables de la luminaria y conéctelos al cable de alimentación principal con las tuercas para cables. Rellene las tuercas con silicona adecuada para impermeabilizar. (consulte las instrucciones de cableado del transformador o fuente de alimentación).
4. Contraer los cables del tubo
5. Coloque los cables en un bucle de servicio como se muestra en el dibujo.

#### Montaje de luminaria:

Este accesorio se puede montar en cualquier posición. Esta hoja de instrucciones muestra 4 opciones de montaje.

#### Para la instalación de mampostería:

Ubique la posición deseada de la luminaria y colóquela en su lugar con mortero. La placa de montaje de la luminaria debe colocarse en mortero o adhesivo de tapa entre los ladrillos. Para paredes existentes, use una sierra circular con una hoja de 7 y 1/4 de pulgada para quitar el mortero entre los ladrillos. Inserte el accesorio y selle el corte con PL u otro mortero adhesivo.

#### Para montaje directo en superficie:

1. Localice la posición deseada en la luminaria. Marque y rompa el soporte de montaje principal.  
Nota: La mejor manera de marcar el corchete es marcar el canal y luego doblarlo. Dé la vuelta al accesorio y marque el pliegue para romperlo.
2. Sostenga la luminaria en su posición y perforo orificios piloto en la superficie donde se colocará la luminaria.
3. Con los sujetadores o tornillos adecuados (no incluidos) para su superficie, fije el dispositivo en su lugar.  
Nota: Utilice la sección pequeña del soporte de montaje para superficies más profundas.

## Commencer Ici (French)

**AVERTISSEMENT DE SÉCURITÉ: COUPER L'ALIMENTATION ÉLECTRIQUE PENDANT L'INSTALLATION. SI NOUVEAU CÂBLAGE EST NÉCESSAIRE, CONSULTER UN ÉLECTRICIEN QUALIFIÉ OU COLLECTIVITÉS LOCALES LES EXIGENCES DES CODES.**

#### Notes de l'opération:

1. Ce luminaire est conçu pour fonctionner avec des systèmes 12 V CA approuvés par Hinkley et certains systèmes 12 V CC. Veuillez contacter Hinkley pour plus d'informations.
2. Gamme complète de gradation en utilisant une commande de gradateur de type MLV sur le côté 120 VCA du transformateur 12 VCA.
3. Serrez les vis Philips n ° 1 sur les côtés du moteur LED une fois la visée terminée. Retirez les vis si le moteur LED doit être remplacé.

#### Câblage Luminaire

1. Pour éviter tout choc électrique, débranchez le transformateur de alimentation électrique avant l'installation ou l'entretien.
2. Acheminez le câble jusqu'au luminaire conformément aux pratiques de construction locales avant l'installation. Le luminaire a un support de montage personnalisable pour faciliter l'installation.
3. Dénudez les deux fils du luminaire et connectez-les au fil d'alimentation principal à l'aide des écrous de fil. Remplissez les écrous avec du silicone approprié pour les imperméabiliser. (consultez les instructions de câblage du transformateur ou de l'alimentation électrique).
4. Fils du tube rétractable
5. Placez les fils dans une boucle de service comme indiqué sur le dessin.

#### Montage du luminaire:

Ce luminaire peut être monté dans n'importe quelle position. Cette feuille d'instructions montre 4 options de montage.

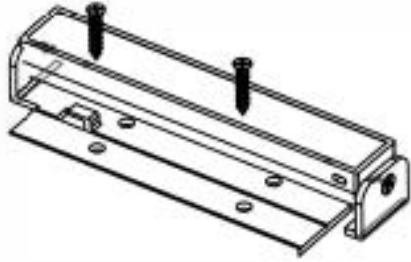
#### Pour l'installation de maçonnerie:

Localisez la position désirée du luminaire et mettez en place avec du mortier. La plaque de montage du luminaire doit être placée dans le mortier ou l'adhésif pour capuchon entre les briques. Pour les murs existants, utilisez une scie circulaire avec une lame de 7 et 1/4 pouces pour enlever le mortier entre les briques. Insérez le luminaire et scellez la coupe avec du PL ou un autre mortier adhésif.

#### Pour un montage direct en surface:

1. Localisez la position souhaitée sur le luminaire. Marquez et détachez le support de montage principal.  
Remarque: la meilleure façon de marquer le crochet est de marquer le canal puis de le plier. Retournez l'appareil puis marquez le pli pour le casser.
2. Maintenez le luminaire en place et percez des trous pilotes dans la surface où la fxture sera fixée.
3. À l'aide des fixations ou des vis appropriées (non fournies) pour votre surface, fixez l'appareil en place.  
Remarque: utilisez la petite section du support de montage pour les surfaces plus profondes.

### Cove light position



### Cove light position

1. Score top piece of fixture
2. Position fixture into desired mounting location
3. Use screws to hold fixture in place
4. Rotate LED at the top of fixture to achieve desired light angle

### Posición de la luz de la ensenada

1. Marque la pieza superior del accesorio
2. Coloque el accesorio en la ubicación de montaje deseada
3. Utilice tornillos para sujetar el accesorio en su lugar
4. Gire el LED en la parte superior del dispositivo para lograr el ángulo de luz deseado

### Position de la lumière de l'anse

1. Marquez la pièce supérieure du luminaire
2. Positionnez le luminaire dans l'emplacement de montage souhaité
3. Utilisez des vis pour maintenir le luminaire en place
4. Faites pivoter la LED en haut du luminaire pour obtenir l'angle d'éclairage souhaité

### Wall Mount

1. Score and break off the mounting bracket
2. Use the template to drill pilot holes in the wall.
3. Fasten screws (not included) in the wall.
4. Slide the fixture over the screws. Tighten the screws with a screw driver once the fixture is in place.

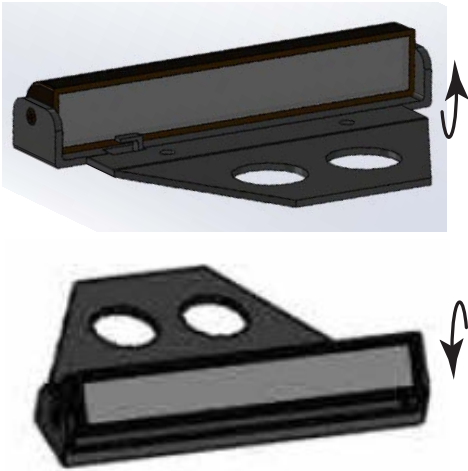
### Montaje en pared:

1. Puntaje y romper el soporte de montaje
2. Utilice la plantilla para perforar agujeros piloto en la pared.
3. Apriete los tornillos (no incluidos) en la pared.
4. Deslice el accesorio sobre los tornillos. Apriete los tornillos con un destornillador una vez que el aparato está en su lugar.

### Montage mural:

1. Score et rompre le support de montage
2. Utilisez le gabarit pour percer des trous pilotes dans le mur.
3. Serrer les vis (non fournies) dans le mur.
4. Faites glisser l'appareil sur les vis. Serrer les vis avec un tournevis, une fois l'appareil est en place.

Lens can be rotated as shown to achieve desired light output angle



### Mounting template

